



AGRI FOOD

15 lat doświadczenia

DODATKI PASZOWE

i kiszonkarskie

KATALOG OFERTOWY
od 2014

SPIS TREŚCI

▶ BIEGUNKI	3-7
▶ ODSADZENIA	8-9
▶ TRAWIENIE	10-12
▶ ROZRÓD	13
▶ UKŁAD ODDECHOWY	14-15
▶ STRES	16-17
▶ KETOZA	18-21
▶ KWASICA	22
▶ ZAŁEGANIE POPORODOWE	23
▶ PRZEMIESZCZENIE TRAWIENCA	24
▶ KOMÓRKI SOMATYCZNE	25
▶ DODATKI KISZONKARSKIE	26-27

AGRIFOOD jest polską firmą, funkcjonującą na rynku od 1998 roku. Ponad 15-letnie doświadczenie w branży spożywczo-rolniczej pozwoliło nam na przygotowanie oferty produktów, które uzupełnią diety zwierząt farmerskich i sprostają wymogom najbardziej wymagających hodowców trzody chlewnej, bydła, drobiu.

Dzięki dobrej współpracy z wymagającymi Klientami, szczególnie dobranemu sztabowi profesjonalistów, odpowiednim technologiom i pasji, jaką jest chemia spożywcza, z roku na rok poszerzamy swoją ofertę dodatków paszowych, kiszonkarskich i zakwaszaczy.

Nasza ciężka praca i skrupulatne badania pozwoliły nam wyjść na przeciw potrzebom rynku rolniczego. Oferowane przez **AGRIFOOD** produkty wspierają hodowlę zwierząt w dziewięciu kategoriach, przyczyniając się jednocześnie do bardziej ekonomicznego i wydajniejszego chowu i hodowli zwierząt. W skład naszej produkcji wchodzi: mieszanki paszowe uzupełniające, produkty przeciwbiegunkowe, preparaty wspomagające odsadzanie, rozród i prawidłowe funkcjonowanie układu trawiennego oraz premiksy przeciwdziałające stresowi, ketozie, kwasicy oraz przemieszczaniu trawienia i zaleganiu.

Dopełnieniem oferty naszej firmy stały się dodatki kiszonkarskie, które pozwalają przechowywać surowce paszowe, chroniąc je przed niepożądanymi zmianami fizykochemicznymi.

Zapraszamy Państwa do zapoznania się z naszą ofertą. Dołożyliśmy wszelkich starań, by ta publikacja była dla Państwa rzetelnym i bogatym przewodnikiem po dodatkach paszowych i kiszonkarskich produkowanych przez **AGRIFOOD**.



BIEGUNKI

Przyczyną biegunek u młodych zwierząt hodowlanych mogą być czynniki bakteryjne, wirusowe, błędy w żywieniu, a także istotne niedociągnięcia w pielęgnacji nowo narodzonych prosiąt i piskląt.

Najefektywniejszą walką z biegunkami jest zapobieganie ich występowaniu. To najskuteczniejszy i najbardziej opłacalny sposób postępowania w hodowli świń i drobiu.

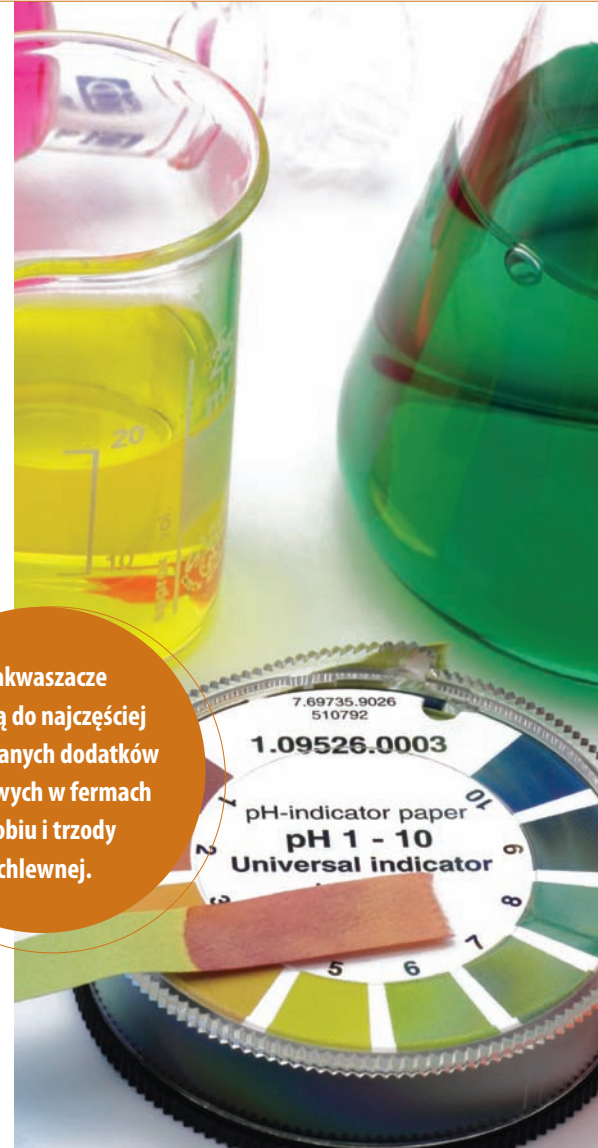
Odpowiednio dobrane kwasy regulują pH w całym przewodzie pokarmowym zwierząt. Stosowanie zakwaszaczy pozwala zatem na zmniejszenie występowania biegunek pokarmowych u młodych zwierząt, a niska kwasowość przewodu pokarmowego stabilizuje florę bakteryjną w organizmie. Nie pozwala na namnażanie bakterii biegunkowych *E. coli*. Stosowanie kwasów w formie zakwaszaczy, oprócz lepszej kondycji zdrowotnej zwierząt, pozwala na lepsze wykorzystanie paszy i większe przyrosty masy ciała.

Główne właściwości dodatków zakwaszających:

- ▶ ograniczają występowanie biegunek
- ▶ regulują pH na całej długości przewodu pokarmowego
- ▶ stabilizują mikroflorę jelit
- ▶ aktywizują enzymy żołądkowe
- ▶ zwiększają kondycję młodych zwierząt
- ▶ zwiększają przyrosty masy ciała
- ▶ sanityzują paszę lub wodę

BIEGUNKI

Zakwaszacze należą do najczęściej stosowanych dodatków paszowych w fermach drobiu i trzody chlewnej.



AGRO-CID FORMIK

zakwaszacz do paszy, mieszanka paszowa uzupełniająca

SKŁAD ▶

kwas mrówkowy -

hamuje rozwój bakterii biegunkowych E.coli, poprawia wyniki produkcyjne

kwas mlekowy -

naturalny zakwaszacz całego przewodu pokarmowego, czynnik leczniczy przy regeneracji flory jelitowej

kwas ortofosforowy -

pobudza wydzielanie śliny i kwasów żołądkowych, aktywuje procesy metaboliczne

kwas cytrynowy -

poprawia walory smakowe paszy, zapewnia lepsze pobranie i wykorzystanie paszy

nośnik krzemionkowy

DAWKOWANIE ▶

prosięta do 6. tygodnia życia - 3-4 kg t/paszy
prosięta powyżej 6. tygodnia życia - 2-3 warchlaki - 2
maciory - 2
tuczniaki - 2
drób - 2

OPAKOWANIE ▶

worki po 4 i 20 kg

Zakwaszacz
z kwasem
mrówkowym



BIEGUNKI

AGRO-CID SORBİK

zakwaszacz do paszy, mieszanka paszowa uzupełniająca

◀ SKŁAD

kwas ortofosforowy -

pobudza wydzielanie śliny i kwasów żołądkowych, aktywuje procesy metaboliczne

kwas mlekowy -

naturalny zakwaszacz całego przewodu pokarmowego, czynnik leczniczy przy regeneracji flory jelitowej

kwas cytrynowy -

poprawia walory smakowe paszy, zapewnia lepsze pobranie i wykorzystanie paszy

kwas sorbowy -

redukuje ilość bakterii chorobotwórczych, zwiększa funkcje wydzielnicze

nośnik krzemionkowy

◀ DAWKOWANIE

prosięta do 6. tygodnia życia - 3 kg t/paszy
prosięta powyżej 6. tygodnia życia - 2,5-3 warchlaki - 2,5
maciory - 2
tuczniaki - 2
drób - 2

◀ OPAKOWANIE

worki po 3 i 20 kg



AGRO-CID FERMOWY

zakwaszacz do paszy, mieszanka paszowa uzupełniająca

SKŁAD ▶

kwas mlekowy -

naturalny zakwaszacz całego przewodu pokarmowego, czynnik leczniczy przy regeneracji flory jelitowej

kwas ortofosforowy -

stymuluje wydzielanie śliny oraz kwasu żołądkowego, działa aktywująco na procesy metaboliczne

kwas cytrynowy -

wpływa na walory smakowe paszy, powodując jej lepsze pobranie i wykorzystanie

kwas benzoesowy -

chroni przed rozwojem drożdży i niektórych bakterii

kwasy jabłkowy -

zapobiega nieżytom przewodu pokarmowego oraz reguluje florę bakteryjną

kwasy winowy -

jest silnym prebiotykiem, stymuluje regenerację nabłonka jelit

kwasy tłuszczowe, mrówczan wapnia

fosforan jednowapniowy, nośnik krzemionkowy

DAWKOWANIE ▶

prosięta do 6. tygodnia życia - 4-5 kg t/paszy

prosięta powyżej 6. tygodnia życia - 3-4

warchlaki - 3

maciory i tuczniki - 2

drób - 2

OPAKOWANIE ▶

Worki po 5 i 20 kg

9
składników
aktywnych



BIEGUNKI

AGRO-BASTER

premiks dla trzody chlewnej

◀ SKŁAD

mieszanina kwasów organicznych i nieorganicznych

(kwasy mlekowy, fosforowy, cytrynowy, sorbowy, benzoesowy),

siarczan miedzi

chlorek potasu

tlenek cynku

kwaśny węgiel sodu

◀ DAWKOWANIE

prosięta - 3-4 kg t/paszy

warchlaki - 2-3

tuczniki - 2

◀ OPAKOWANIE

worki po 3 kg



AGRO-BIOTIK

mieszanka paszowa uzupełniająca

SKŁAD ▶

kwas ortofosforowy -

pobudza wydzielanie śliny i kwasów żołądkowych, aktywuje procesy metaboliczne

kwas mlekowy -

naturalny zakwaszacz całego przewodu pokarmowego, czynnik leczniczy przy regeneracji flory jelitowej

kwas cytrynowy -

poprawia walory smakowe paszy, zapewnia lepsze pobranie i wykorzystanie paszy

kwas benzoesowy

olejki eteryczne

siarczan miedzi

nośnik krzemionkowy

DAWKOWANIE ▶

zapobiegawczo: 1-2 kg/tonę paszy pełnoporcjowej przy występowaniu ostrych objawów: 3-4 kg/tonę paszy pełnoporcjowej

OPAKOWANIE ▶

worki po 3 kg



**KWAS
BENZOESOWY**

BIEGUNKI

AGRO-SAL

premik, zakwaszacz do wody

◀ SKŁAD

kwas propionowy

kwas mrówkowy

kwas mlekowy

kwas fosforowy

propionian amonu

mrówczan amonu

nośnik

◀ DAWKOWANIE

drób - 1-2 kg/1000 l wody

prosięta i warchlaki-1-2 kg/1000 l wody

tuczniaki-1-1.5 kg/1000 l wody

◀ OPAKOWANIE

pojemniki po 5, 25, 1000 kg



KWAS ROLNICZY

premiksy, zakwaszacz do wody

SKŁAD ▶

kwas ortofosforowy -

pobudza wydzielanie śliny i kwasów żołądkowych, aktywuje procesy metaboliczne

kwas mlekowy -

naturalny zakwaszacz całego przewodu pokarmowego, czynnik leczniczy przy regeneracji flory jelitowej

kwas mrówkowy -

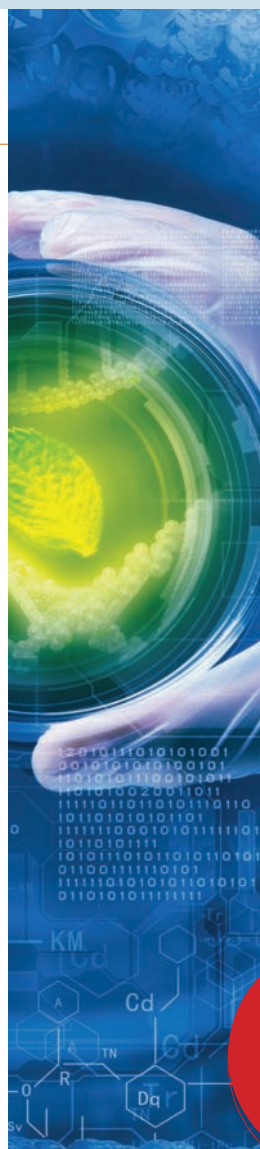
hamuje rozwój bakterii biegunkowych E.coli, poprawia wyniki produkcyjne

DAWKOWANIE ▶

prosięta - (w zapobieganiu biegunkom)
podawać do picia roztwór 2% = 1 kg KWASU ROLNICZEGO 50% + 25 l wody,
(40 kg KWASU ROLNICZEGO 50% na 1000 l wody)
tuczniaki - (profilaktycznie w okresie tuczu)
podawać do picia roztwór 1% = 1 kg KWASU ROLNICZEGO 50% + 50 l wody,
(20 kg KWASU ROLNICZEGO 50% na 1000 l wody).
Podawać w poidłach dla prosiąt lub rozprowadzić w instalacji wodnej chlewni.

OPAKOWANIE ▶

worki po 5, 25, 1000 kg



BIEGUNKI

DIA-STOP

dietetyczna mieszanka paszowa uzupełniająca dla cieląt

System odpornościowy cieląt jest początkowo niewystarczająco wykształcony, aby unieszkodliwić drobnoustroje wywołujące biegunki. Produkt zawiera immunoglobuliny z jaj kurzych, którą są ich naturalnym źródłem. Specyficzne przeciwciała wyizolowane z proszku jajecznego, wzmacniają nowo narodzone cielęta i dostarczają niezbędne mikroelementy. DIA-STOP wyrównuje poziom utraconych elektrolitów podczas biegunki.

◀ SKŁAD

dekstroza, chlorek sodu, wodorowęglan sodu, drożdże, proszek z całych jaj, witaminy A, D3, E

◀ DAWKOWANIE

podczas występowania zaburzeń trawiennych -
biegunek: 2 razy dziennie 25 g dodać do mleka lub preparatu mlekozastępczego.
w przypadku ostrej biegunki: odstawić mleko, podawać 2 razy dziennie 2 litry DIA STOP (25 g w 1 litrze wody, o temp. 35 st. C)

◀ OPAKOWANIE

wiaderka po 0,5 kg, 2 kg

**STOP
BIEGUNKOM
CIELĄT!**



ODSADZANIE

Jednym z krytycznych momentów w hodowli trzody chlewnej jest okres okołoodsadzeniowy, kiedy to występuje zwiększona podatność prosiąt na problemy zdrowotne z objawami biegunki.

Dobrze skomponowany dodatek na okres okołoodsadzeniowy jest tańszym rozwiązaniem niż leczenie choroby i straty poniesione przez upadki.

U prosiąt w okresie odsadzenia występuje silny stres spowodowany brakiem mleka, dostarczającego przeciwciał oraz przejściem na paszę stałą. Przewód pokarmowy prosięcia nie jest dostatecznie sprawny pod względem ilości produkowanych enzymów trawiących węglowodany i białka roślinne. Aby zniwelować problemy wynikające ze zmiany systemu żywienia, zaleca się stosowanie dodatków do pasz.

Mieszanki tj. AGRO-CYNK i KARBO-CID zawierają m.in. zakwaszacze, probiotyki, enzymy, prebiotyki, związki mineralne i zioła, które stabilizują równowagę bakteryjną w przewodzie pokarmowym, zwiększają aktywność enzymów trawiennych, stymulują rozwój pożytecznej mikroflory jelitowej oraz zwiększają pobieranie paszy przez warchlaki. Stosowanie produktów okołoodsadzeniowych minimalizuje straty i skutecznie eliminuje negatywne skutki stresu odsadzeniowego.



ODSADZANIE

AGRO-CYNK

premiksy dla prosiąt

SKŁAD ▶

tlenek cynku -

ogranicza występowanie biegunek, utrzymuje właściwą strukturę nabłonka jelitowego

mrówczan wapnia -

naturalny stabilizator przewodu pokarmowego, czynnik leczniczy przy regeneracji flory jelitowej

kwasy fumarowy -

poprawia strawność składników pokarmowych, ogranicza rozwój bakterii i grzybów

kwasy cytrynowy -

poprawia walory smakowe paszy, zapewnia lepsze pobranie i wykorzystanie paszy

DAWKOWANIE ▶

Stosować dla prosiąt przez 1-2 tygodnie w okresie okołoodsadzeniowym.

Ilość zastosowanego preparatu nie może przekraczać maksymalnego poziomu mikroelementów w mieszance paszowej pełnoporcjowej, np. cynk 150 mg/kg.

Produkt w ilości 1 kg wprowadza do mieszanki paszowej 300 g cynku.

OPAKOWANIE ▶

worki po 3 i 10 kg



Zmniejsza
ryzyko występowania
biegunek
spowodowane
zmianą żywienia.

ODSADZANIE

KARBO-CID

premiksy dla trzody chlewnej

◀ SKŁAD

węgiel aktywny -

wiąże toksyny grzybowe i bakteryjne z przewodu pokarmowego, silnie absorbuje wodę ze światła przewodu pokarmowego

tlenek cynku -

ogranicza występowanie biegunek, utrzymuje właściwą strukturę nabłonka jelitowego

kwasy cytrynowy -

poprawia walory smakowe paszy, zapewnia lepsze pobranie i wykorzystanie paszy

kwasy mlekowy -

naturalny zakwaszacz całego przewodu pokarmowego, czynnik leczniczy przy regeneracji flory jelitowej

klinoptylolit -

- naturalny detoksykant

◀ DAWKOWANIE

prosięta w okresie okołoodsadzeniowym -
2-3 kg/tonę paszy

warchlaki - 2 kg/tonę paszy

Stosować przez 5-7 dni w przypadkach zaburzeń przewodu pokarmowego.

◀ OPAKOWANIE

worki po 2 kg



TRAWIENIE

Problemy z trawieniem i brak apetytu są wynikiem różnego typu błędów związanych z techniką żywienia, chorób na tle żywieniowym oraz niedoborów makro- i mikroelementów czy witamin.

Nieprawidłowe żywienie młodych zwierząt prowadzi do niedoborów podstawowych składników pokarmowych w diecie. Braki te z kolei powodują szereg dysfunkcji w organizmach zwierząt.

Ważną grupę dodatków żywieniowych, które korzystnie oddziałują na zdrowie zwierząt hodowlanych stanowią: drożdże paszowe, maślan sodu oraz dodatki wiążące mykotoksyny. Stanowią one wartościowy produkt naturalny, który jest:

- ▶ nośnikiem aktywnych składników pokarmowych,
- ▶ źródłem doskonałego białka i energii,
- ▶ surowcem dostarczającym witamin, substancji biologicznie czynnych,
- ▶ składników mineralnych.

Dodatki żywieniowe powinny charakteryzować się wysoką strawnością i poprawiać apetyt.



TRAWIENIE

DROŻDŻE PASZOWE

materiał paszowy

SKŁAD ▶

białko - 45%

popiół surowy - 4-5%

włókno surowe - 6-7%

DAWKOWANIE ▶

krowy mleczne - 100-200 g

byki - 50-100 g

cielęta - 20-50 g

lochy - 50-100 g (20-30 kg/tonę paszy)

prosięta - 20-30 g

konie - 100-200 g

gołębie - 15-20 g (dwa razy w tygodniu)

króliki - 20 kg/tonę paszy

OPAKOWANIE ▶

worki po 25 kg

NATURALNY
PRIBIOTYK



TRAWIENIE



REDUKTOR TOKSYN

mieszanka paszowa uzupełniająca

Produkt posiada bardzo dobrą zdolność wiązania mykotoksyn.

Najsilniej wiązane są Aflatoksyny, niezależnie od wartości pH i czasu trwania kontaktu z preparatem.

Ochratoksyna A jest adsorbowana w 85% w środowisku kwaśnym (pH 2). Zearalenon wiązany jest w szerokim zakresie wartości pH, jednakże z różną siłą (środowisko kwaśne 52%, środowisko zasadowe 39%).

Produkt ma także wysoką zdolność wymiany jonów dla amonu, wynosi 25 g NH₄ na 1 kg preparatu.

Wysoce toksyczne związki amonu w przewodzie pokarmowym zwierzęcia powodują poważne obciążenie wątroby oraz innych, istotnych z punktu widzenia życia, organów i układów.

Uwarunkowany strukturalnie „efekt sita molekularnego” właściwy dla zeolitów zapobiega wiązaniu większych molekuł, takich jak: aminokwasy lub witaminy, które mogą zostać w sposób nieograniczony wykorzystane przez organizm.

◀ SKŁAD

mieszanka glinokrzemianów i olejków eterycznych

◀ DAWKOWANIE

4-5 kg/tonę ziarna lub paszy pełnoporcjowej

◀ OPAKOWANIE

worki po 5 kg

DROŹDŹOWIT

drożdże paszowe wzbogacone selenem

SKŁAD ▶

drożdże paszowe
propionian wapnia
tlenek manganu
selenin sodu

DAWKOWANIE ▶

krowy mleczne - 150-250 g (40-50 kg/tonę paszy)
cielęta - 50-70 g
lochy - 70-150 g (20-30 kg/tonę paszy)
tuczniaki - 40-80 g
prosięta - 20-40 g
konie - 100-150 g
gołębie - 15-20 g (dwa razy w tygodniu)
krowki - 20 kg/tonę paszy

OPAKOWANIE ▶

worki po 5 i 25 kg



**ŹRÓDŁO
SELENU**



TRAWIENIE

AGRO-MAŚLAN

mieszanka paszowa uzupełniająca

Maślan sodu, zawarty w produkcie zwiększa wielkość kosmków jelitowych do 30%, zwiększając jednocześnie powierzchnię wchłaniania dla substancji odżywczych, a tym samym poprawia wykorzystanie paszy.

Dodatkowo maślan sodu w opisywanym preparacie wspomaga wzrost populacji pozytywnej mikroflory układu pokarmowego - działa korzystnie na bakterie *Lactobacillus spp.* i *Bifidobacteria spp.*

◀ SKŁAD

maślan sodu
kwas mlekowy
nośnik

◀ DAWKOWANIE

prosięta od odsadzenia do wagi -
12 kg 2 - 4 kg/ tonę paszy
prosięta od 12 do 25 kg - 2 - 3 kg/ tonę paszy
tuczniaki od 25 do 100 kg - 0,5 - 2 kg/ tonę paszy
maciory - 1 - 2 kg/ tonę paszy
broilery - 1 - 2 kg/ tonę paszy
nioski 2 kg - 1 - 3 kg/ tonę paszy

◀ OPAKOWANIE

worki po 2 kg

AGRO-FLUSH

mieszanka paszowa uzupełniająca

Flushing to intensywne żywienie loch po odsadzeniu prosiąt pozwalające na wzmocnienie organizmu lochy, co zwiększy ilość owulujących jajeczek w trakcie rui i ostatecznie może zwiększyć liczebność miotu.

SKŁAD ▶

glukoza, drożdże

glikol propylenowy

kwasy cytrynowy

tłuszcz rybny

maślan wapnia

lizyna

witamina A

witamina E

selen

DAWKOWANIE ▶

lochy - 150 g dziennie od dnia odsadzenia

prosiąt do momentu krycia

loszki hodowlane - 150 g/szt./dzień,

przez okres 14 dni przed planowanym pierwszym kryciem.

OPAKOWANIE ▶

worki po 3 kg



PODKARMIANIE
LOSZEK

ROZRÓD

Stymulowanie rui to niezmiernie ważny element rozrodu. Opanowanie tego elementu pracy z loszkami i lochami powinno być celem każdego hodowcy.

Produkcja prosiąt zaczyna się już od momentu zapłodnienia lochy, ponieważ żywienie przed wystąpieniem rui, a następnie podczas ciąży w decydujący sposób wpływa na późniejszą śmiertelność zarodków i płodów.

Ogromne znaczenie dla loch ma stosowanie po odsadzeniu żywienia bodźcowego, tak zwanego flushingu.

Lochy po tym okresie mają słabą kondycję, a ich organizm posiada ujemny bilans energetyczny. Aby w krótkim czasie od odsadzenia do inseminacji został on podniesiony, stosuje się tę metodę żywienia.

Wykazano, że zwiększenie dawki paszy na kilka dni przed kryciem ma korzystny wpływ na przebieg owulacji. Zalecana dla praktyki hodowlanej jest metoda „flushing” (podkarmianie loszek), polegająca na wprowadzeniu do dziennej dawki paszy na 10-14 dni przed spodziewaną rują specjalnej mieszanki. Dzięki temu można uzyskać w miocie o 1-2 prosiąt więcej. Należy dodać, że pod względem ilości embrionów metoda „flushing” daje lepsze wyniki niż stała niska lub stała wysoka dawka paszy stosowana w czasie odchowu.

ROZRÓD



UKŁAD ODDECHOWY

Działanie ziół na organizm zwierzęcia jest wielostronne w zależności od rodzaju i koncentracji zawartych w nich biologicznie aktywnych substancji. Zalicza się do nich: garbniki, olejki eteryczne, kwasy organiczne, terpeny, flawonoidy, alkaloidy, glikozydy, saponiny i fitosterole. Mają one działanie antybakteryjne, antywirusowe, przeciwzapalne, przeciwutleniające, pobudzające apetyt, regulujące procesy trawienne i przemianę materii, przeciwbiegunkowe oraz stymulujące układ hormonalny i odpornościowy.

Mogą równocześnie oddziaływać na funkcjonowanie określonych narządów, jak: wątroba, trzustka i żołądek, zwiększając ich funkcję wydzielniczą. Wpływają także na cechy smakowe i zapachowe karmy oraz na jej pobieranie.

Zioła są stosowane pojedynczo lub w postaci mieszaniny ziół, przy czym mieszanki wykazują wyższą skuteczność działania. Mogą być także używane w postaci ekstraktów ziołowych. Do tej grupy należą wyciągi olejowe i wodne z roślin zawierających substancje biologicznie aktywne, z których wiele pełni funkcje roślinnych stymulatorów wzrostu. Wykazują one stabilny i korzystny wpływ na wskaźniki związane z produktywnością i zdrowotnością zwierząt.



UKŁAD ODDECHOWY

AGRO-RESPIROL

środek wspomagający oddychanie

SKŁAD ▶

mieszanina aktywnych składników
olejków i wyciągów z:

eukaliptusa,
sosny,
czosnku,
oregano,
goździka,
witamina C,
kwas benzoesowy,
nośnik mineralny

STOSOWANIE ▶

Wspomagająco w stanach zapalnych dróg
oddechowych (kaszel, obrzęki błony śluzowej),
w przypadku wystąpienia niekorzystnych
warunków środowiska w pomieszczeniach
inwentarskich.

DAWKOWANIE ▶

prosięta - 3-4 kg/1000 kg paszy pełnoporcjowej
warchlaki, tuczniki - 2-3 kg/1000 kg paszy
pełnoporcjowej
drób - 2-3 kg/1000 kg paszy pełnoporcjowej

OPAKOWANIE ▶

worki po 3 kg

**DZIAŁA
PRZECIWI-
KASZLOWO**



UKŁAD ODDECHOWY

AGRO-CID ZIOŁOWY

zakwaszacz paszowy, mieszanka paszowa uzupełniająca

◀ SKŁAD

naturalny wyciąg z czosnku i oregano

kwas mlekowy
kwas ortofosforowy
kwas cytrynowy
kwas jabłkowy
kwas winowy
nośnik krzemionkowy

◀ DAWKOWANIE

prosięta do 6. tygodnia życia - 4-5 kg t/paszy
prosięta powyżej 6. tygodnia życia - 3-4
warchlaki - 3
maciory - 2
tuczniki - 2
drób - 2

◀ OPAKOWANIE

worki po 5 kg



STRES

U młodych zwierząt, zwłaszcza u prosiąt występuje kilka rodzajów stresu:

- ▶ stres środowiskowy - spowodowany drastyczną zmianą otoczenia, z jednoczesnym zagęszczeniem prosiąt pochodzących z różnych miotów,
- ▶ stres socjalny - spowodowany brakiem obecności matki oraz walką o dominację w nowym środowisku,
- ▶ stres żywieniowy - wywołany brakiem mleka dostarczającego przeciwciał oraz przejście na paszę stałą,
- ▶ stres cieplny - występuje u zwierząt bytujących w pomieszczeniach gdzie temperatura jest podwyższona oraz panują nieprawidłowe warunki zoohigieniczne.

W wyniku stresu termicznego zwierzęta pobierają mniej paszy, wydłuża się faza tuczu, a przy długotrwałym utrzymywaniu się stresu może dojść do padnięć.



STRES

ANTYSTRES

mieszanka paszowa uzupełniająca

SKŁAD ▶

witamina B1

witamina B3

witamina B6

witamina B12

witamina C

pantotenian wapnia

glukoza

DAWKOWANIE ▶

Produkt przeznaczony

dla wszystkich grup zwierząt w ilościach:

1-2.5 kg na tonę paszy lub 1000 l wody

OPAKOWANIE ▶

worki po 2 i 5 kg

ŁAGODZI
SKUTKI
UPAŁÓW



STRES

ANTYKANIBAL

mieszanka paszowa uzupełniająca

Preparat ANTY- KANIBAL jest zbilansowaną mieszanką łączącą składniki zmniejszające agresywność zwierząt hodowlanych. Współdziałanie związków magnezu, sodu oraz glukozy i witamin daje możliwość zahamowania zachowań agresywnych świń i drobiu.

◀ SKŁAD

tlenek magnezu

glukoza

chlorek sodu

detoksykant

witamina C

witaminy z grupy B

◀ DAWKOWANIE

Profilaktycznie podawać

preparat 3-5 dni

przed łączeniem zwierząt w grupy

w ilości 5 kg/tonę paszy.

◀ OPAKOWANIE

worki po 5 kg



KETOZA

Ketoza stanowi poważny problem w hodowli bydła na całym świecie. Prowadzi do poważnych strat ekonomicznych wynikających z obniżenia mleczności, zaburzeń w rozrodzie i zwiększonej podatności zwierząt na zakażenia.

Ketoza występuje u krów najczęściej pomiędzy 3 a 6 tygodniem laktacji. Wynika z zachwiania równowagi pomiędzy zapotrzebowaniem na energię niezbędną do produkcji mleka, a możliwością pobrania jej w paszy (ujemny bilans energetyczny). Prowadzi to do zużycia tłuszczu zgromadzonego w organizmie.

Objawy ketozy są początkowo trudno zauważalne. W okresie poporodowym do kilku tygodni po wycieleniu może wystąpić brak apetytu, zaparcia, śluz w kale, widoczne chudnięcie, zmniejszenie ilości oddawanego mleka (3-5 kg dziennie), zapach acetonu z nozdrzy i jamy ustnej. Mogą pojawić się objawy nerwowe, chwiejność chodu, kręcenie się wkoło, ryczenie, parcie do przodu. W moczu i w mleku pojawiają się w znacznej ilości ciała ketonowe.

Profilaktyka polega przede wszystkim na właściwym zbilansowaniu dawki pokarmowej i podawaniu najlepszej jakości i smakowości pasz. Uzasadnione jest stosowanie w pierwszych tygodniach po wycieleniu dodatków zmniejszających skutki ujemnego bilansu energetycznego (glikol propylenowy, propionian sodu, gliceryna roślinna).



KETOZA

AGRO-GLIKONA SŁODKA

mieszanka paszowa, uzupełniająca

SKŁAD ▶

glikol propylenowy
1,2,3-propanotriol
propionian sodu
witamina B1, B3, B6, B12
witamina E
selen
pantotnian wapnia,

DAWKOWANIE ▶

przed wycieleniem: jeden tydzień
150-200 g/dzień/szt.
po wycieleniu: przez dwa
tygodnie 250-300 g/dzień/szt.
Podawać wlewem do pyska,
z woda do picia lub polewać
paszę treściwą lub kiszonką.

OPAKOWANIE ▶

kanistry po 5, 25 i 1200 kg



wartość
energetyczna
16.8 MJ NEL

DO
TMR

AGRO-GLIKONA W PROSZKU

mieszanka paszowa, uzupełniająca

◀ SKŁAD

glikol propylenowy
propionian wapnia,
nośnik

◀ DAWKOWANIE

przed wycieleniem: jeden tydzień
300 g/dzień/szt.
po wycieleniu: przez dwa tygodnie
500 g/dzień/szt.
Dokładnie rozproszyc
z mieszką paszką.

◀ OPAKOWANIE

worki po 5 i 20 kg

KETOZA



GLICERYNA PASZOWA

mieszanka paszowa uzupełniająca

SKŁAD ▶

gliceryna roślinna

propionan sodu

glikol propylenowy

nośnik

DAWKOWANIE ▶

przed wycieleniem:

(ok. 2 tygodnie)

250-300 g/dzień/sztukę

po wycieleniu:

(ok. 100 dni laktacji)

300-350 g/dzień/sztukę

Połączyć z paszą lub wlać do wozu paszowego. Przy silnych objawach ketozy (brak apetytu, niedoboru energii) podawać w formie wlewu do pyska.

OPAKOWANIE ▶

pojemniki po 5 i 25 kg

ZMNIJSZA
RYZIKO
KETOZY

GLIKOL PROPYLENOWY

materiał paszowy

Organiczny związek chemiczny z grupy alkoholi.

W temperaturze pokojowej jest bezbarwną, bezwoną, oleistą cieczą o gorzkim smaku i wysokiej lepkości. Znajduje szerokie zastosowanie w żywieniu jako substancja glukoplastyczna.

◀ WŁAŚCIWOŚCI

Gęstość i stan skupienia 1,036 g/cm³; ciecz

rozpuszczalność w wodzie całkowita

Glikol propylenowy jest szeroko stosowany m.in.

w przemyśle spożywczym, chemicznym

(np. środki higieny i produkty kosmetyczne),

w medycynie i farmacji).

◀ DAWKOWANIE

przed wycieleniem:

(ok. 2 tygodnie)

250-300 g/dzień/sztukę

Przy silnych objawach ketozy (brak apetytu,

niedoboru energii)

podawać w formie wlewu do pyska.

◀ OPAKOWANIE

kanistry po 5, 20 kg

paletopojemniki po 1000 kg

KETOZA



PROPIONIAN SODU

dodatek paszowy

Redukuje niedobór energii w pierwszych tygodniach laktacji, ogranicza spadek masy ciała po wycieleniu, ogranicza nadmierne uruchamianie rezerw tłuszczowych niezbędny w profilaktyce w okresie okołoporodowym, charakteryzuje się łagodnym smakiem i zapachem

SKŁAD ▶

propionian sodu

DAWKOWANIE ▶

250 g/dzień/sztukę
rozpuścić w wodzi
podawać wlewem do pyska

OPAKOWANIE ▶

worki po 25 kg

**BARDZO
DOBRZE
ROZPUSZCZA SIĘ
W WODZIE**

**REDUKUJE
OBJAWY
KETOZY**

PROPIONIAN WAPNIA

dodatek paszowy energetyczny

Wpływa na zwiększenie syntezy glukozy w wątrobie i podwyższenie jej koncentracji w surowicy krwi. Oprócz dużej koncentracji energii, wpływa korzystnie na metabolizm żwacza, a także jakość pozyskiwanego mleka. Powoduje zwiększenie pobrania suchej masy paszy oraz poprawia strawność składników pokarmowych.

◀ SKŁAD

propionian wapnia

◀ DAWKOWANIE

150-250 g/dzień/sztukę

◀ OPAKOWANIE

worki po 25 kg

KETOZA



KWASICA

Kwasica stanowi poważny problem w hodowli bydła. W zależności od stopnia jej zaawansowania może dojść do uszkodzenia nabłonka ścian żwacza, zaburzeń w przeżuwaniu i motoryce żwacza, wyraźnego ograniczenia pobierania s.m. dawki, obniżenia odporności i innych zakłóceń metabolizmu w organizmie, spadku mleczności i zmniejszenia zawartości tłuszczu w mleku.

W celach profilaktycznych zaleca się również stosowanie dodatków o właściwościach buforujących i alkalizujących. Zalicza się do nich m.in. kwaśny węglan sodu oraz tlenek magnezu. Drugą grupę dodatków stanowią preparaty zawierające drożdże.

Kwasica żwacza dotyka najczęściej wysokowydajne krowy mleczne w okresie przejściowym (3 tygodnie przed oraz 2 tygodnie po porodzie) lub w początkowym okresie laktacji.

Do czynników sprzyjających występowaniu tego schorzenia zalicza się również nagłe zmiany dawki pokarmowej oraz nadmierne rozdrobnienie pasz węglowodanowych (w stadach żywionych systemem TMR).



KWASICA

WIĘKSZA
SIŁA
BUFORUJĄCA

AGRO-SODA

mieszanka paszowa uzupełniająca

◀ SKŁAD

kwaśny węglan sodu

powszechnie wykorzystywany w zapobieganiu kwasicy żwacza ze względu na bardzo wysoką zdolność buforującą,

tlenek magnezu

stabilizator pH żwacza, źródło łatwo dostępnego magnezu, dzięki czemu ogranicza ryzyko tężyczki (żywienie pastwiskowe) oraz porażenia poporodowego.

naturalne glinokrzemiany

posiadają bardzo dużą zdolność wiązania mykotoksyn, dostarczają minerałów w naturalnej postaci, powodując zagęszczenie treści jelitowej,

suszone algi morskie

specjalistyczny surowiec o najwyższej sile buforującej, źródło naturalnego wapnia

◀ DAWKOWANIE

130-150 g/dzień/szt.

Dla krow o wydajności do 7000 kg zaleca się dodatek w ilości 80-100 g/szt.

◀ OPAKOWANIE

worki po 10 kg



ZAŁEGANIE POPORODOWE

Porażenie poporodowe występuje u krów przed lub zaraz po porodzie.

Czynnikiem wyzwalającym objawy porażenia poporodowego jest obniżony poziom wapnia lub też niewłaściwy stosunek wapnia do fosforu we krwi chorych krów. Przy silnym niedoborze wapnia, któremu najczęściej towarzyszy niedobór fosforu, występuje kliniczna postać porażenia poporodowego: zwierzęta leżą w charakterystyczny sposób, opierając się na mostku, przekręcają głowę, zgrzytają zębami, wyciągają szyję, częściowo przykrywając jamę ustną, z której wystaje język, powierzchnia ciała jest chłodna w dotyku

Jedynie kilka procent przypadków porażenia poporodowego związanych jest z obniżeniem stężenia wapnia w surowicy krwi, natomiast większość przypadków związanych jest z obniżeniem stężenia fosforu.

Pierwszą rzeczą jaką możemy zrobić jest podanie doustnego preparatu zawierającego wapń i fosfor już kilka godzin przed porodem, powtarzając zabieg po 6-12 godzinach.



CALCIUM-FOS DRINK

mieszanka paszowa dietetyczna

CALCIUM-FOS DRINK przeznaczony jest do stosowania w czasie zwiększonego zapotrzebowania na fosfor i wapń u krów. Zalecany szczególnie dla krów wysokomlecznych, w okresie przed- i powycieleniowym. Podawany uzupełniająco, skraca okres połogu u krów, zmniejsza ryzyko wystąpienia porażenia poporodowego.

- wysoko skoncentrowany wapń i fosfor ◀
- łatwo pobierany przez zwierzęta ◀
- nie zawiera gorzkich i piekących chlorków ◀
- nie niszczy błony śluzowej przewodu pokarmowego ◀

◀SKŁAD

fosforan dwuwapniowy, wodorofosforan sodu,
wapń 9,20 % (11,80 g/100 ml), fosfor 6,90 % (9,00 g/100 ml)

◀DAWKOWANIE

Jako dodatek uzupełniający niedobór wapnia przy hipokalcemii:
1 butelka na 24 godziny przed wycieleniem. W przypadku silnego wydzielania mleka także wcześniej.
2 butelka bezpośrednio po wycieleniu.
3 butelka 12 godzin po wycieleniu.
4 butelka 24 godziny po wycieleniu.
Przed podaniem zaleca się zasięgnąć porady specjalisty w zakresie żywienia. CALCIUM-FOS DRINK nie może być stosowany u zwierząt zalegających.

◀OPAKOWANIE

butelki po 500g, kanistry po 5 kg

ZAŁEGANIE POPORODOWE



PRZEMIESZCZENIE TRAWIEŃCA

Podstawą profilaktyki przemieszczeń trawieńca jest przede wszystkim wystrzeganie się błędów w okresie przejściowym i ograniczenie ujemnego bilansu energii.

Powstawaniu choroby sprzyjają szeroko pojęte błędy żywieniowe. Podstawową zasadą pozwalającą uniknąć przemieszczeń trawieńca jest zapewnienie dobrego wypełnienia żwacza przed, podczas i po porodzie, gdyż jego objętość stabilizuje położenie trawieńca.

Po porodzie powinno podawać się krowom pasze o wysokiej energii, zapewniając jednocześnie odpowiednią ilość włókna. Ważne jest zapewnienie zwierzęciu wystarczającej ilości wody bezpośrednio po wycieleniu.

W wysokowydajnych stadach po wycieleniu podaje się specjalnie przygotowane pójła. Ich stosowanie wypełnia żwacz i poprzez to wolną przestrzeń w jamie brzusznej oraz dostarcza niezbędnej energii i witamin.

Należy pamiętać o zmniejszeniu deficytu energii po porodzie, poprzez podawanie dodatków glukoplastycznych.

Pójło dla krów po wycieleniu w płynie, mieszanka paszowa uzupełniająca

LAKTO-START DRINK

◀ SKŁAD

glicerol

chlorek sodu

witaminy (A, D3, E, K, B1, B2, B6, B12,
kwas pantotenowy, kwas nikotynowy)

mikroelementy (selen, mangan, miedź, cynk)

◀ DAWKOWANIE

Bezpośrednio po wycieleniu zawartość butelki LAKTO START DRINK (440 g) rozprowadzić w 20 - 30 litrach letniej wody i natychmiast podać krowie do wypicia. Zawartość butelki przed użyciem wstrząsnąć.

◀ OPAKOWANIE

butelki po 440 g



PRZEMIESZCZENIE TRAWIEŃCA



AGRO-SOMATIK

mieszanka paszowa, uzupełniająca - reduktor komórek somatycznych

SKŁAD ▶

drożdże suszone

tlenek magnezu

chelat miedziowy

chelat cynkowy

witamina E

selenin sodu

DAWKOWANIE ▶

50-100 g/

dzień/sztukę

Preparat dobrze

wymieszać

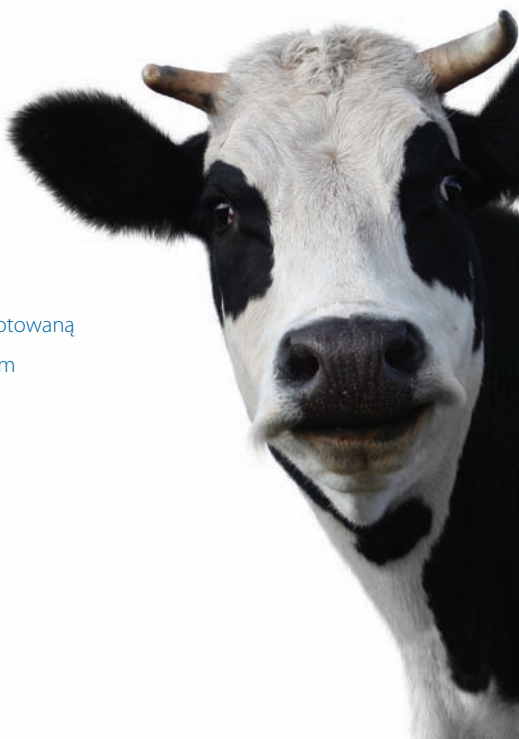
z paszą treściwą

lub z paszą przygotowaną

w wozie paszowym

OPAKOWANIE ▶

worki po 5 kg



KOMÓRKI SOMATYCZNE

KOMÓRKI SOMATYCZNE

Komórki somatyczne to obumarłe komórki tkanki gruczołowej oraz leukocyty, które w czasie udoju przechodzą do mleka. Właśnie ich liczba określa jakość surowca. Spełnienie wymogów odnośnie zawartości komórek somatycznych w mleku przysparza producentom mleka najwięcej problemów. Liczba komórek somatycznych wiąże się ze stanem zdrowotnym wymienia.

W przypadku wystąpienia stanu zapalnego liczba tych komórek może wynosić od kilku do kilkunastu, a nawet do kilkudziesięciu mln/ml. Występowanie nadmiernej ilości tych komórek w mleku świadczy o stanie zapalnym wymienia - mastitis.

Właściwe żywienie i prawidłowa kondycja zwiększa odporność krów na infekcję i zapobiega stanom chorobowym. Niedobór energii i nadmiar białka mogą być powodem podwyższonego poziomu komórek somatycznych w mleku.

Okresy krytyczne dla zdrowotności wymion to pierwsze dwa tygodnie zasuszenia oraz dwa tygodnie okresu okołowycieleniowego. Dlatego dawkę pokarmową dla krów przed zasuszeniem oraz dla pierwsiastek przed wycieleniem należy uzupełnić o witaminę E i selen. Wzmacniają one system odpornościowy krów pod warunkiem, że witamina A i inne składniki są w paszy w odpowiedniej ilości.

DODATKI KISZONKARSKIE

Dodatki kiszonkarskie to głównie preparaty chemiczne, które chronią paszę przed zepsuciem i zapewniają zachowanie przez nią właściwości pasz świeżych. Wprowadzone do zakiszanego surowca, działają selektywnie na drobnoustroje i chronią przed niektórymi niepożądanymi zmianami chemicznymi.

Bezpośrednim celem stosowania dodatków konserwujących do kiszonek jest jak najszybsze obniżenie ich pH, dzięki czemu następuje zahamowanie procesu oddychania roślin i rozkładu białka przez enzymy tkankowe, a także ograniczenie działania bakterii z rodzaju Clostridium, powodujących zwiększenie zawartości amoniaku.

Należy pamiętać, że konserwanty zarówno chemiczne, jak też biologiczne będą skuteczne w działaniu, jeżeli proces kiszenia zostanie przeprowadzony prawidłowo.



DODATKI KISZONKARSKIE

AGRO-SIL PLUS

premiksy, dodatek kiszonkarski

◀ SKŁAD

kwasy propionowy

kwasy mrówkowy

kwasy mlekowe

mrówczan amonu

propionian amonu

substancje antykorozyjne

nośnik

◀ OPAKOWANIE

pojemniki po 5, 20 i 1000 kg

KWAS ROLNICZY DO ZAKISZANIA

premiksy, dodatek kiszonkarski

◀ SKŁAD

kwasy mlekowe

kwasy mrówkowy

kwasy ortofosforowy

substancje antykorozyjne

nośnik

◀ OPAKOWANIE

pojemniki po 5, 25 i 1000 kg

BAKTERIO-SIL

biologiczny dodatek kiszonkarski

SKŁAD ▶

Pediococcus acidilactici, Lactobacillus plantarum, Lactobacillus casei, Enterococcus faecium

opakowanie BAKTERIO-SIL zawiera w 1g 5,0x10¹⁰j.t.k. bakterii fermentacji mlekowej (500 tys./g zakwaszonego surowca)

OPAKOWANIE ▶

saszetki po 100 i 500 g

ANTY-PLEŚŃ

dodatek paszowy hamujący rozwój pleśni i grzybów

SKŁAD ▶

**benzoesan sodu
sorbinian potasu**

OPAKOWANIE ▶

worki po 2 kg



**KWAS
PROPIONOWY**

TERMO-SIL

dodatek kiszonkarski hamujący zagrzewanie kiszonki

Aby ograniczyć zagrzewanie się kiszonki z kukurydzy należy stosować specjalistyczne dodatki do zakiszania. Dodatek do zakiszania (konserwant) zawiera związki chemiczne, które mają właściwości grzybobójcze i ograniczą rozwój drożdży i pleśni. Ze stosowanych związków chemicznych największą aktywność tego typu wykazuje kwas propionowy.

◀ SKŁAD

**kwas propionowy
kwas mrówkowy
propionian amonu
lignosulfonian
nośnik**

◀ DAWKOWANIE

Opryskać wybraną ścięgę w przemie preparatem w ilości 0.5-1 kg/m³

◀ OPAKOWANIE

kanister po 5 i 20 kg

DODATKI KISZONKARSKIE



AGRIFOOD

www.agrifood.com.pl

DOBRE DODATKI

AGRIFOOD SP. Z O.O. SP. K. ul. M. Kopernika 12 63-940 Bojanowo

NASZ PARTNER HANDLOWY

